



Programa
Institucional de
Tutoría FacMed

Universidad Nacional Autónoma de México

Facultad de Medicina

Secretaría General

Programa Institucional de Tutoría



Dr. Samuel E. Gutiérrez Barreto



PIT Colegios de Ciencias y Humanidades

Facultad de Medicina



Programa Institucional de Tutoría FacMed



2001

2012

2016

2025

PIT

Creación del SIT a nivel UNAM

Reestructura del PIT



Diagnóstico situacional

- No existían lineamientos
- Poca vinculación de los programas universitarios
- Roles de tutorías poco definidos
- Baja capacitación de personas tutoras
- Muy baja cobertura en tutorías

Educación médica

**La tutoría como un factor
influyente en la identidad
profesional del alumno
de pregrado de medicina**

Tania Vives Varela^{a,†}, Daniela Hazel Salazar Hernández^{a,§}*



Plan de desarrollo Institucional



En la rectoría, la línea programática 19 (Proyecto 24). Su principal objetivo es desarrollar **tutorías** que apoyen a los estudiantes en sus **trayectorias académicas**, ayudándoles a superar dificultades y a aprovechar al máximo las oportunidades de aprendizaje.

Mejorar la **calidad educativa** y el **bienestar** del alumnado mediante tutorías que contribuyan a la deserción, el rezago y los bajos índices de eficiencia terminal.





Programa
Institucional de
Tutoría **FacMed**

Objetivo general

- Contribuir en el desarrollo **académico**, **bienestar** integral, formación **personal** y profesional mediante el acompañamiento tutorial del alumnado de la Facultad de Medicina durante su trayectoria académica.



Facultad de Medicina



NEUROCIENCIAS
UNAM



INVESTIGACIÓN
BIOMÉDICA
BÁSICA

Ejes Estratégicos PIT





1. Tutoría personalizada

Tipos de Tutoría

Individual

Individual: Una persona tutora atiende a una persona tutorada.



Grupal

Grupal: Una persona tutora atiende a un grupo de personas estudiantes con necesidades similares.



Grupo-clase

Grupo-clase: una persona tutora atiende a un grupo de una asignatura.



Inmediata



Inmediata: una persona tutora par disponible para una persona tutorada.



Programa Institucional de Tutoría **FacMed**

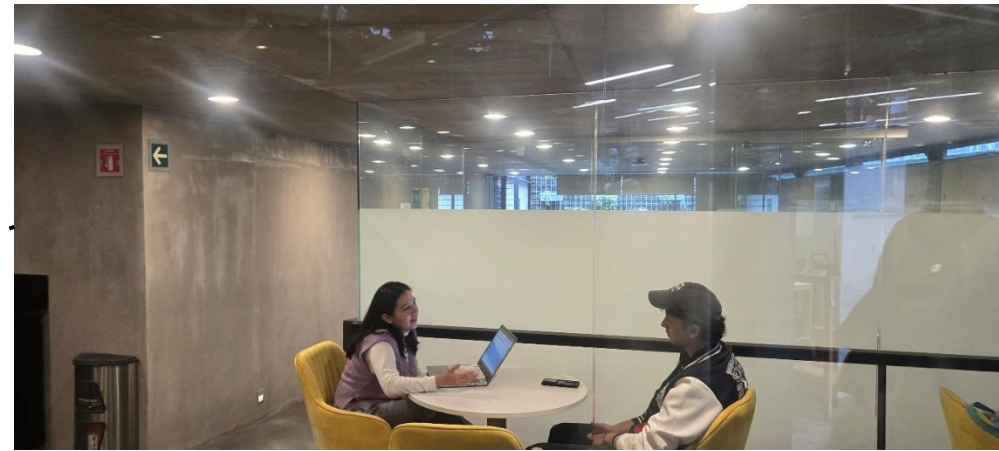


En 2025 se impartió 1,968 horas de tutoría

1. Tutoría personalizada

Individual

1,248 h



Capacitación a tutores pares



Grupal

520 h



Grupo-clase

Inmediata

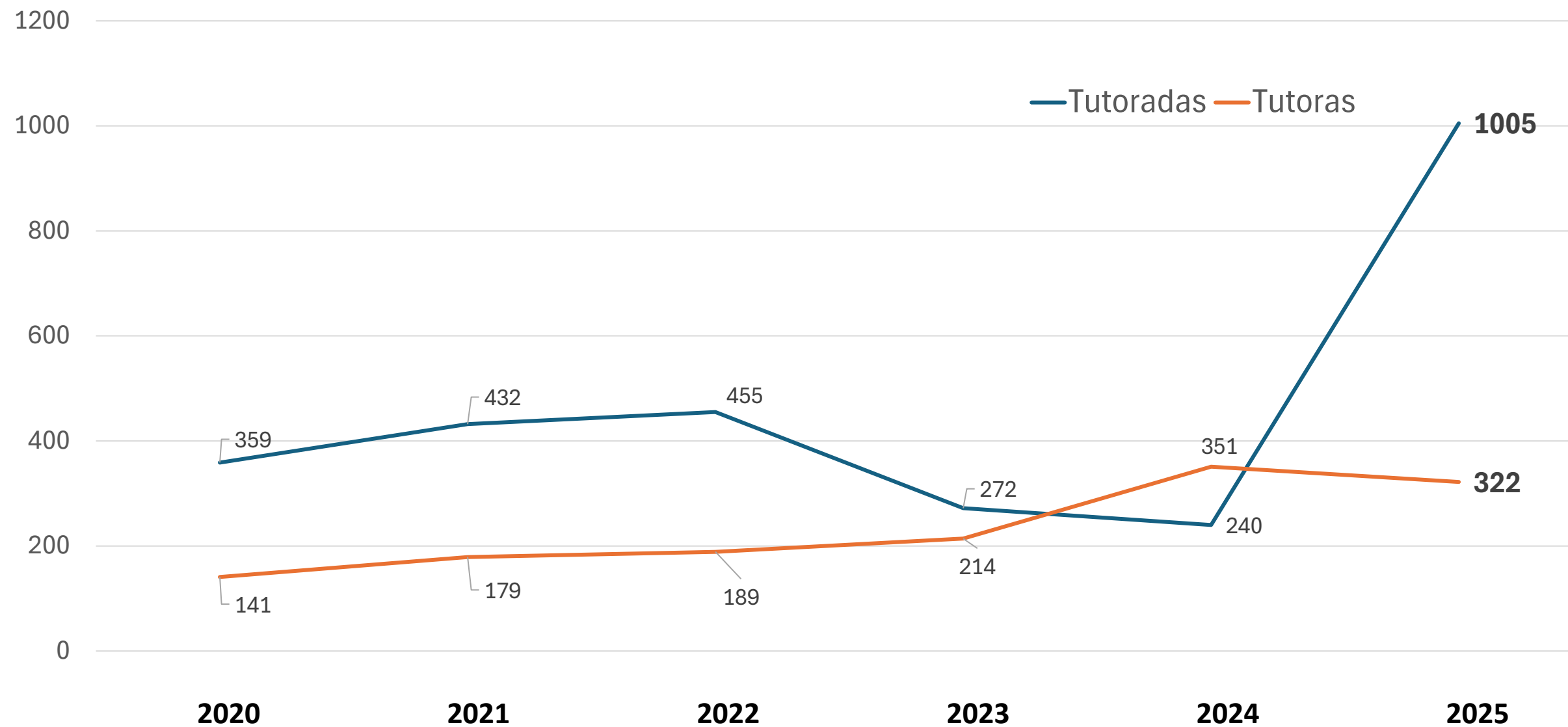
200 h



Programa Institucional de Tutoría FacMed

1. Tutoría personalizada

Número de personas tutoradas y tutoras en la Licenciatura de Médico Cirujano



La cobertura actual en primer año con respecto a la matrícula es del 21% (en 2024 fue del 4%) y en segundo año es del 22% (en 2024 fue del 6%).

1. Tutoría personalizada

Número de personas tutoradas y tutoras en las 5 Licenciaturas de la Facultad de Medicina



Licenciatura	Personas tutoradas	Personas tutoras
CNH	104	23
Neuro	14	5
Medicina	1005	322
LIBB	29	29
Fisio	20	15
Total	1172	394

418%

9.4%



En el 2025: Extensión a las 5 licenciaturas de la Facultad de Medicina

2. Formación del alumnado

5 aulas virtuales
(1 para cada licenciatura)

HABILIDADES

DEL ESTUDIANTE

Facultad de Medicina



Material de apoyo (comunidad)





Modalidad: asíncrona

3. Formación del profesorado

- ✓ 6 cursos
- ✓ 3 disciplinares
- ✓ 3 bienestar

- ✓ 1 diplomado

FORMACIÓN N1

Tutores

PIT Tutores Académicos N1
Programa Institucional de Tutorías

⋮

FORMACIÓN N2

Tutores

PIT Tutores Académicos N2
Programa Institucional de Tutorías

⋮

FORMACIÓN N3

Tutores

PIT Tutores Académicos N3
Programa Institucional de Tutorías

⋮

FORMACIÓN

Tutores Pares

PIT Tutoría entre pares
Programa Institucional de Tutorías

⋮

✓ 238 personas acreditadas

✓ 152 personas capacitadas



3. Formación del profesorado

Modalidad: síncrona 2025

- ✓ 5 seminarios híbridos
- ✓ 521 participantes



Facultad de Medicina



Universidad Nacional Autónoma de México

DIRECCIÓN GENERAL DE ORIENTACIÓN Y ATENCIÓN EDUCATIVA



Universidad Nacional Autónoma de México
Secretaría de Servicio y Atención a la Comunidad Universitaria
Dirección General de Orientación y Atención Educativa
Centro de Orientación Educativa

GRACIAS POR SU ATENCIÓN

Dra. Wendy A. Bautista Montoya
dgoae.coe@unam.mx
dgoae.tutoria@unam.mx



Programa Institucional de Tutoría **FacMed**



3. Formación del profesorado

Red de tutores: construyendo el bienestar



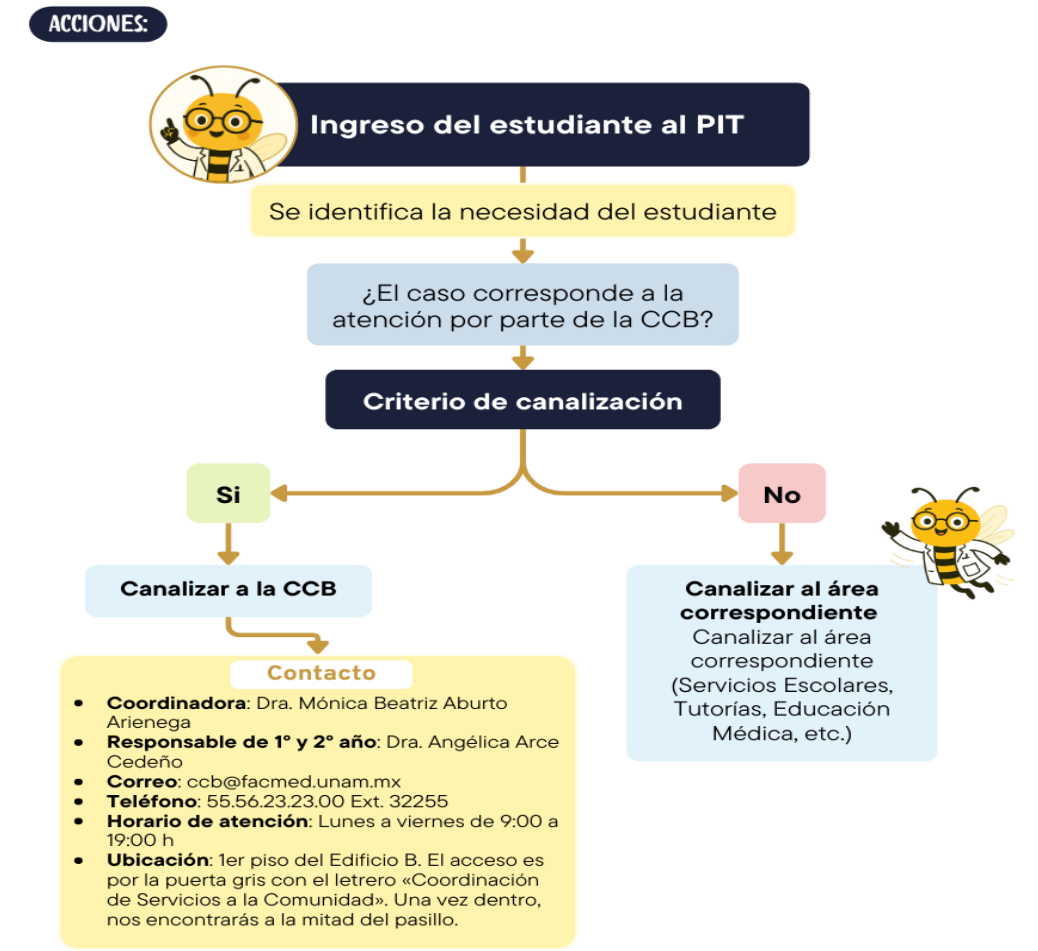
3. Formación del profesorado

✓ 8 Rutas críticas de áreas de atención



Ruta crítica COORDINACIÓN DE CIENCIAS BÁSICAS (CCB)

OBJETIVO Articular las funciones de los Departamentos Académicos responsables de impartir asignaturas de la Licenciatura de Médico Cirujano que están estrechamente vinculadas a las ciencias básicas o fundamentales. Esta labor se lleva en conformidad con los objetivos establecidos en el Plan de Estudios vigente y en alineación con el Plan de Desarrollo Institucional de la Facultad de Medicina.

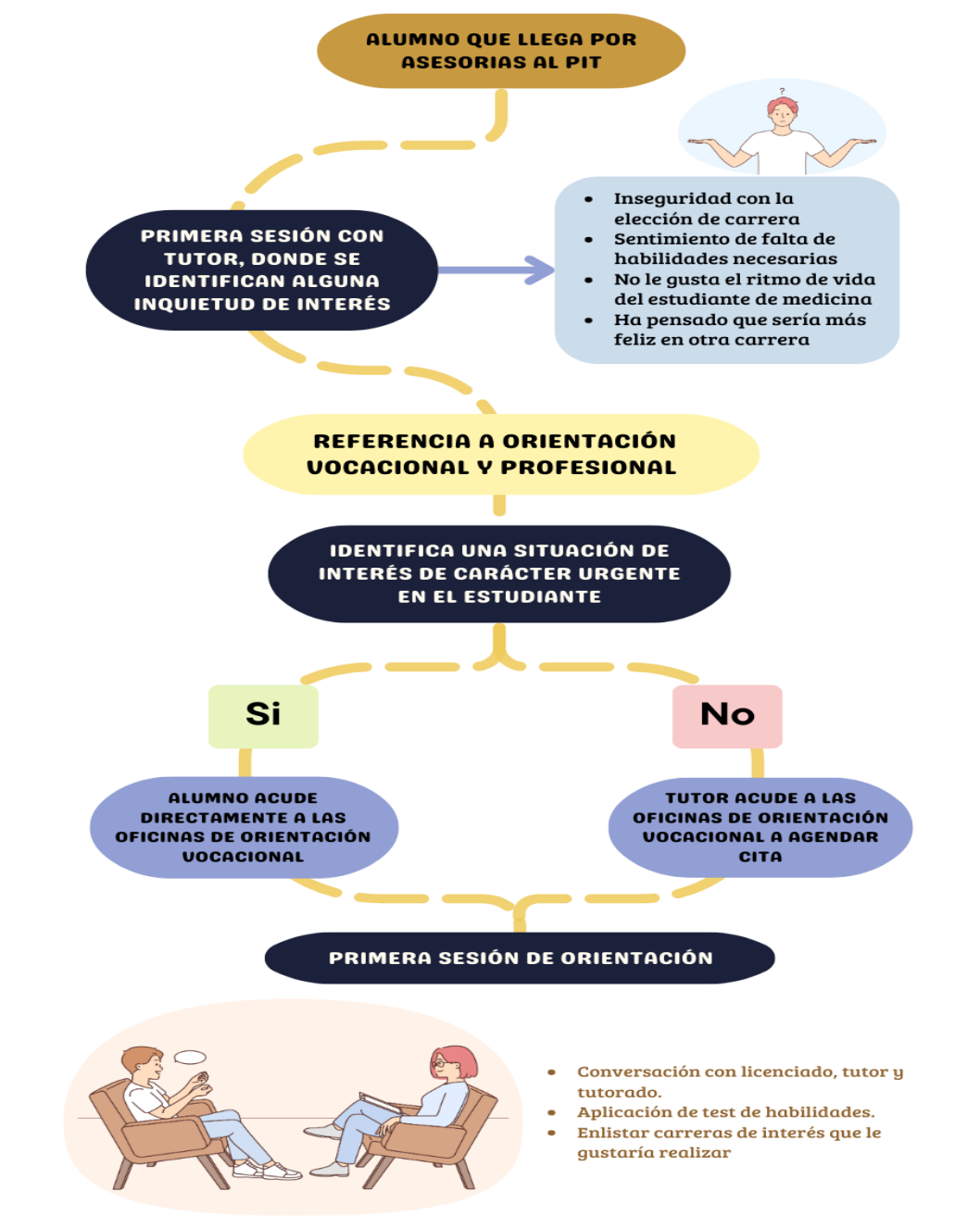


- FUNCIONES DE LA COORDINACIÓN DE CIENCIAS BÁSICAS**
- Atender inquietudes académicas del estudiantado.
 - Coordinar reuniones con representantes de grupo.
 - Colaborar con los Departamentos Académicos para disminuir no acreditación.
 - Coordinar reuniones con jefaturas y coordinaciones de enseñanza.
 - Participar en la integración del calendario de exámenes en colaboración con la Secretaría de Servicios Escolares.
 - Coordinar la planeación de horarios de las asignaturas de la Fase I en colaboración con la Secretaría de Servicios Escolares.
 - Planear y difundir eventos de carácter académico.
 - Elaborar informes de resultados de evaluaciones parciales, finales y extraordinarios de las asignaturas de Fase I para conocimiento de la Dirección.
 - Proponer proyectos de investigación educativa en colaboración con otras instancias de la Facultad de Medicina.

Ubicación
1er piso del edificio B. Acceso por la puerta gris con el letrero "Coordinación de Servicios a la Comunidad"

Contacto
55.56.23.23.00 Ext. 32255
Lunes a viernes de 9:00 a 19:00 h
ccb@facmed.unam.mx

Ruta crítica ORIENTACIÓN VOCACIONAL Y PROFESIONAL



Ubicación y Contacto
Edificio B 1er piso Facultad de Medicina UNAM
Lic. Esteban Mena Méndez
5623-2300 Ext. 45199
orientacionefm@unam.mx

Programa Institucional de Tutoría FacMed

4. Monitoreo y evaluación

Conformación del Comité de tutorías

- ✓ Formado por 34 personas
- ✓ Reuniones del comité: 6
- ✓ PAT con coordinadores de las licenciaturas: 15
- ✓ Reuniones trimestrales



4. Monitoreo y evaluación

1. Proyectos de investigación:

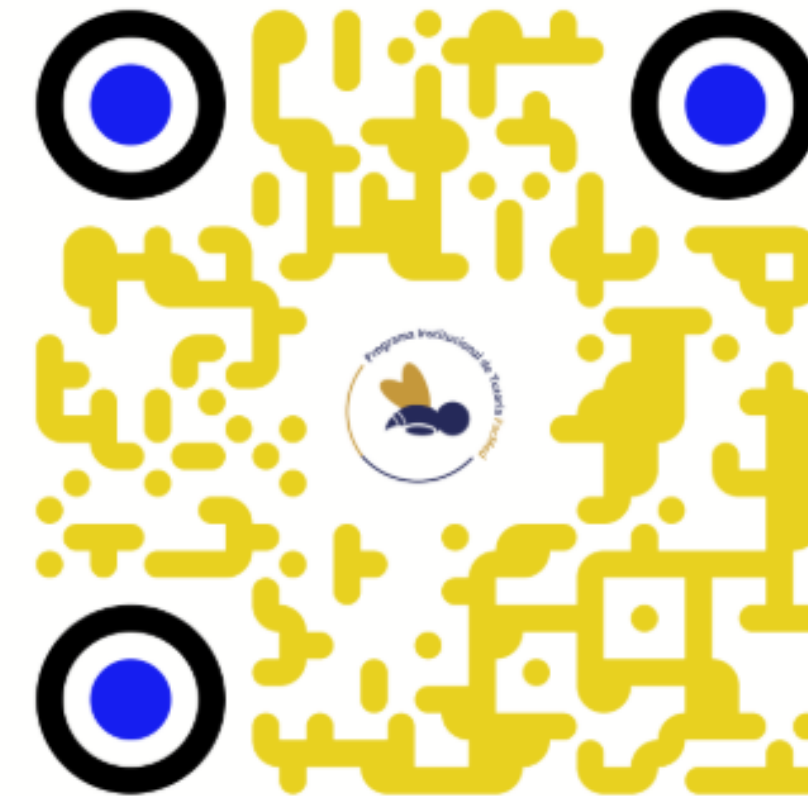
- a) Evaluación Integral del PIT
 - Estudiante de Maestría
- b) Asesor de Salud Mental
 - DPySM
- c) PAPIME: Tutoría para alumnos de nuevo ingreso: diseño de estrategias innovadoras



5. Cultura de la tutoría



Telegram de tutorías



5. Cultura de la tutoría

Difusión



Facultad de Medicina



Universidad Nacional Autónoma de México



Facultad de Medicina

Secretaría General

Programa Institucional de Tutoría

Manual de Actividades y Responsabilidades para Asesores Académicos, Tutores de Carrera y Asesores de Salud mental

/faqfm
Tutoría

atencion.tutorias@facmed.unam.mx
tutoriasfm@unam.mx

5. Cultura de la tutoría



Página web: tutoria.facmed.unam.mx

Inicio ▾ Alumnado ▾ Personas tutoras Servicios ▾ Contacto

Asesor/a académico/a
Busca contribuir al fortalecimiento de los procesos de aprendizaje en asignaturas específicas mediante la enseñanza de estrategias de estudio, material bibliográfico y evaluación constante del progreso.

Tutor/a de Carrera
Apoya a las personas alumnas a identificar barreras en su aprendizaje, orientar sobre temas personales, difunde y motiva a la realización de actividades culturales y recreativas, brinda orientación con respecto al avance académico.

Asesor/a de Salud Mental
Promueve el bienestar y la salud mental en las áreas: física, psicológica y social. Brinda acompañamiento y orientación en el desarrollo y fortalecimiento de habilidades y estrategias dirigidas al cuidado de la salud.

Requisitos +

Beneficios +

Obligaciones +

Inscripción +



Plan 2026



- Capacitación de tutores para asesores de salud mental.
- Seguir incrementando la cobertura en la Facultad de Medicina y extenderla a áreas clínicas.
- Implementación del diplomado de tutorías a través de educación médica continua (inició el 12 de febrero de 2026).
- Fortalecer la vinculación con las áreas de la Facultad de Medicina.
- Acercamiento a los padres de familia como tutores.
- Concluir el documento del Programa Institucional de Tutoría, con indicadores y metas.
- Concluir los Planes de Acción Tutorial y difundirlos.



Gracias

